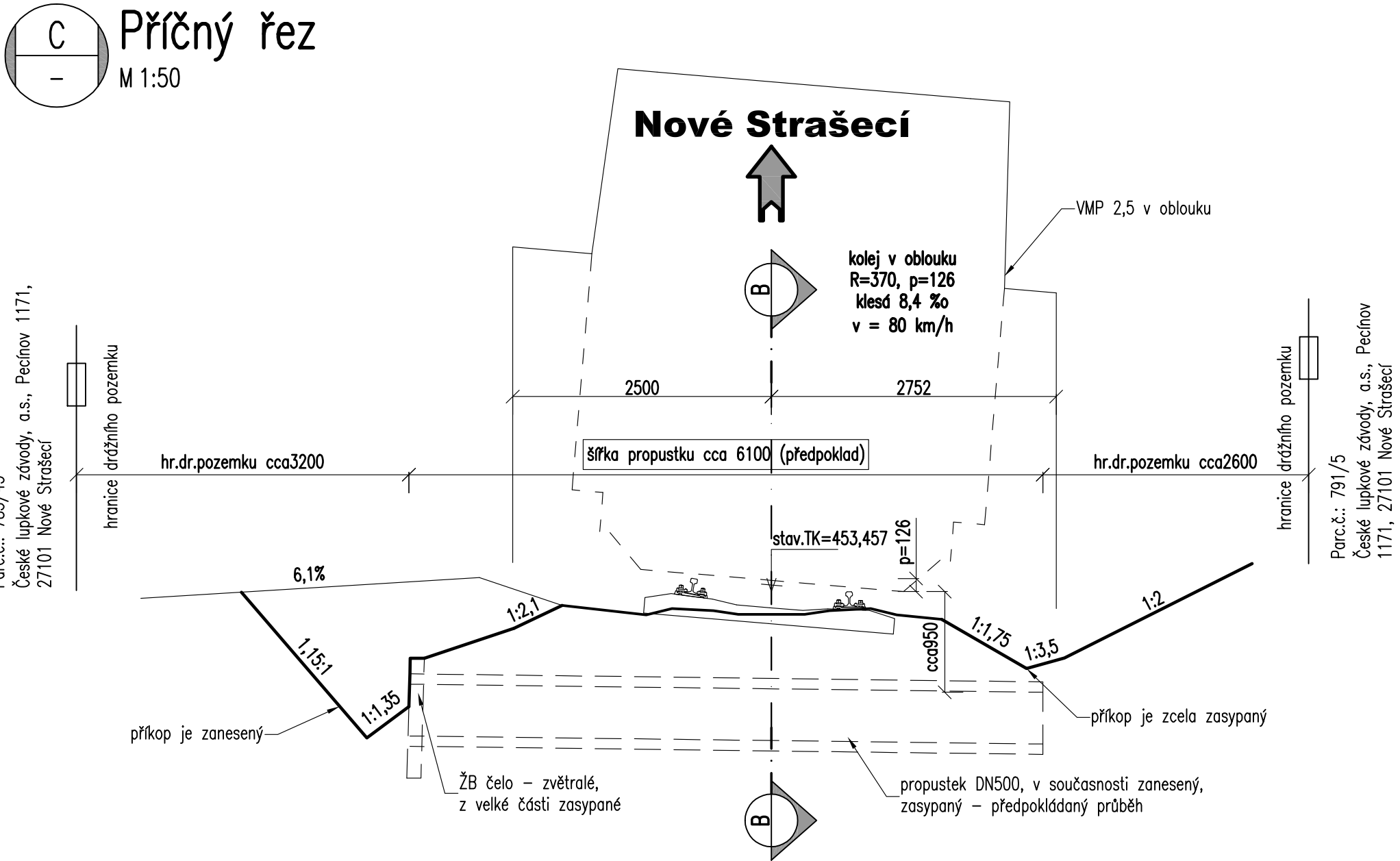
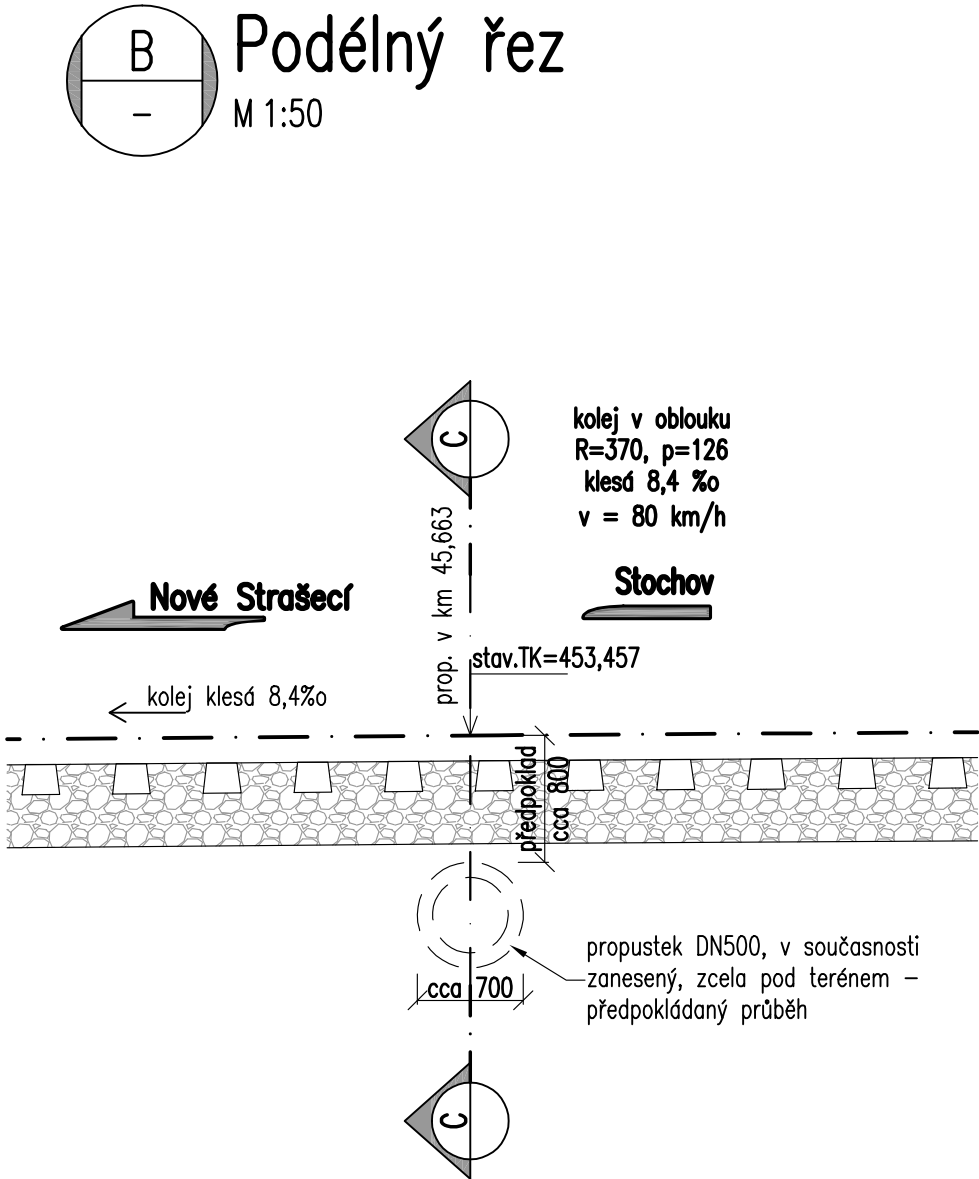
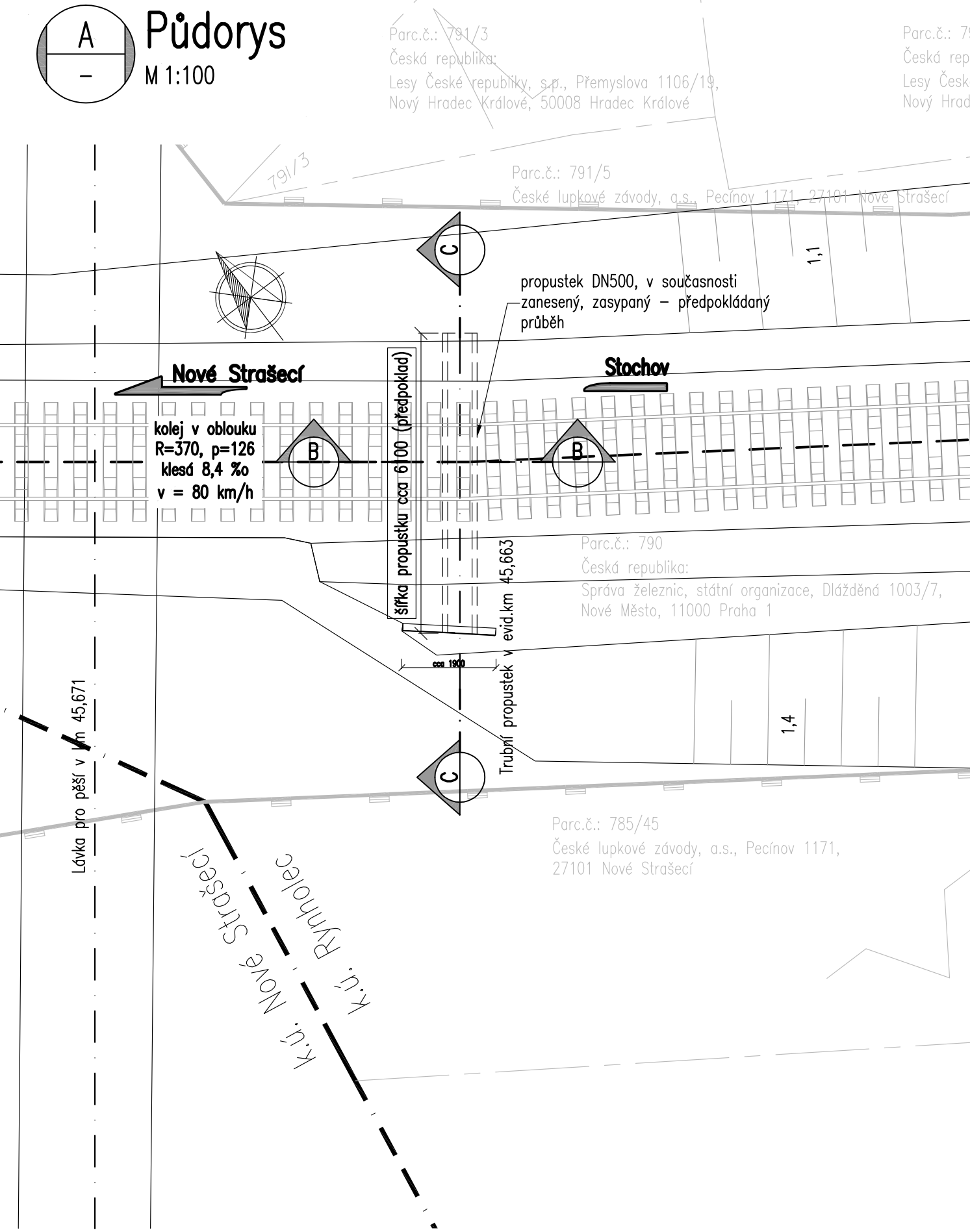


Přehledný výkres stávajícího stavu



			ČÍSLO SOUPRAVY:
REVIZE Č.	DATUM	ZMĚNA	
PO PŘIPOMÍNKOVÉM ŘÍZENÍ			
EXPROJEKT s.r.o. Heršpická 758/13 619 00 Brno			tel.: +420 533 312 000 E-mail: info@exprojekt.cz ID: dh84e85
OBJEDNATEL:	 Správa železnic, státní organizace Stavební správa západ, Sokolovská 278/1955, 190 00 Praha 9		
HLAVNÍ INŽENÝR PROJEKTU Ing. Petr Libosvár	ODPOVĚDNÝ PROJ. PS, SO Bc. David Karel	VÝPRACOVAL Bc. David Karel	KONTROLOVAL Ing. Petr Libosvár
KRAJ: Středočeský	POVĚŘENÝ MŮ: Rakovník / k.ú. Rynholec, Nové Strašecí	STUPEŇ: DŮR	
Přeložka železniční trati v úseku Stochov – Nové Strašecí SO 01-19-06 Zrušení propustku v km 45,663			ZAK. ČÍSLO 003-2018
			MĚŘITKO 1:100, 1:50
Přehledný výkres stávajícího stavu			POČET FORMATŮ 4 x A4
			DATUM: 01/2022
			ČÁST DOKUM. D.2.1.4.6
			PŘÍLOHA 3